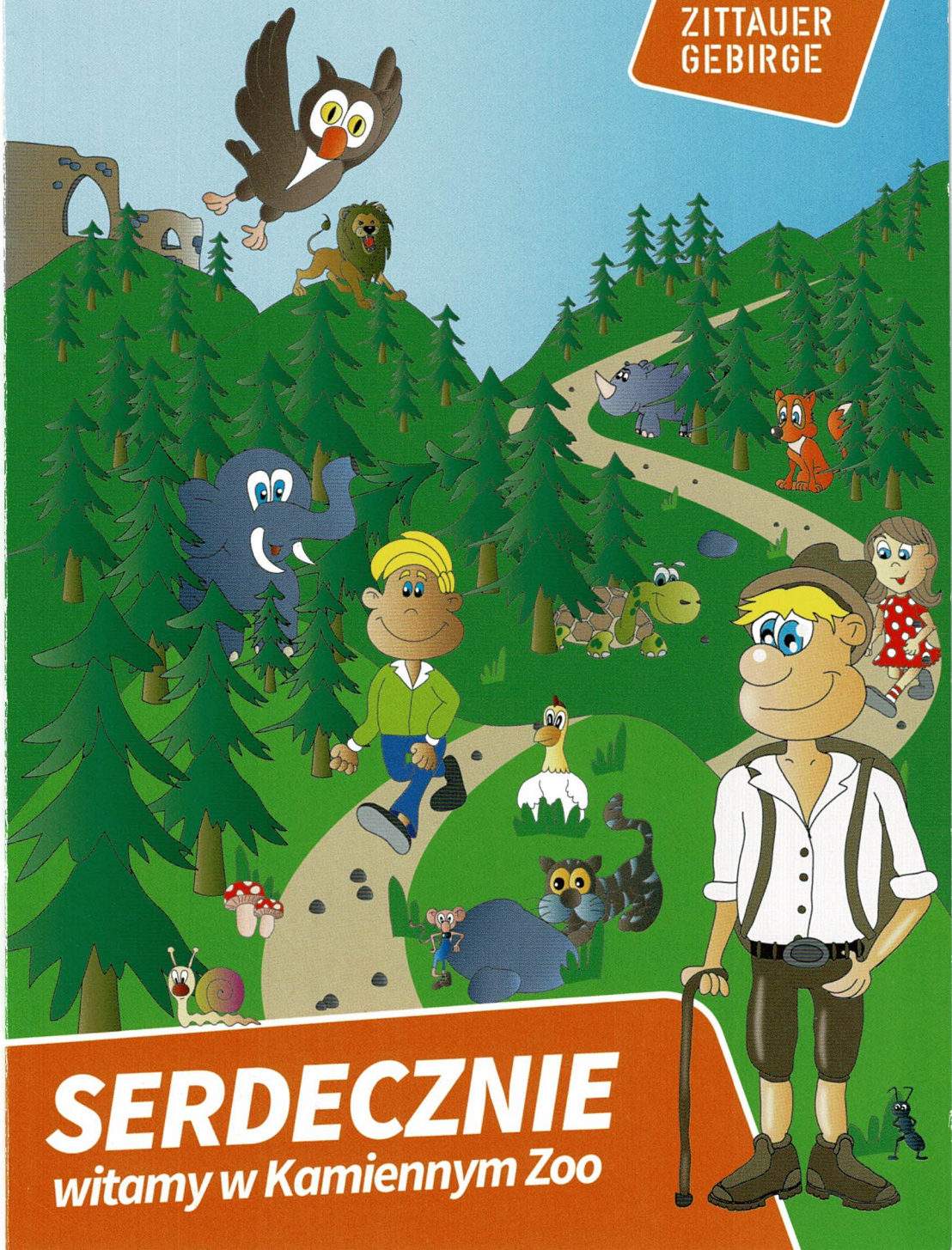


NATURPARK
ZITTAUER
GEBIRGE



SERDECZNIE
witamy w Kamiennym Zoo

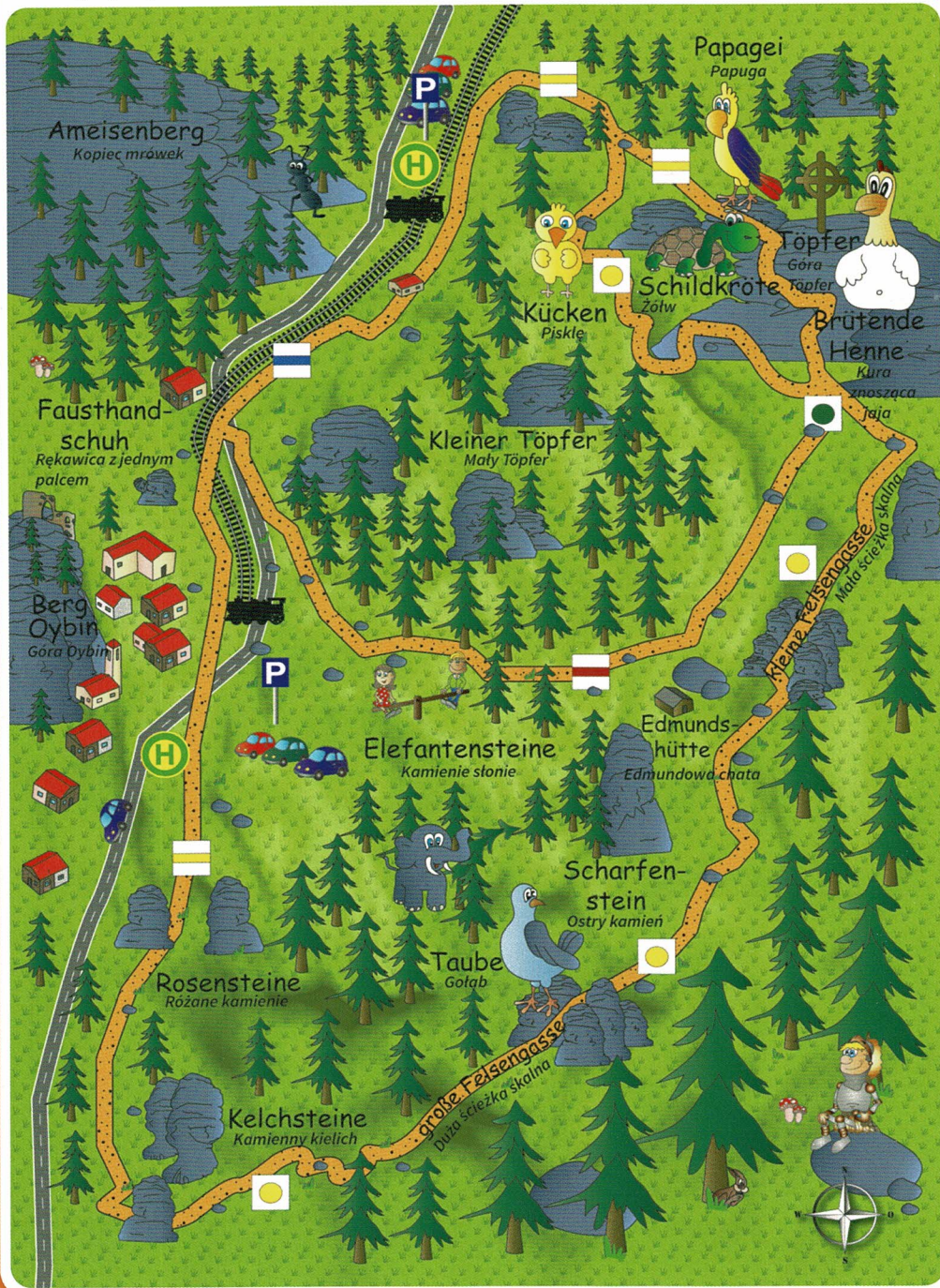
STACJA KLIMATYCZNA JONSDORF

Kamieniołom kamieni mtyńskich Jonsdorf



KURORT OYBIN

Wokół góry Töpfer



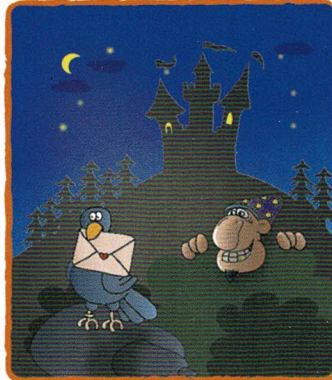
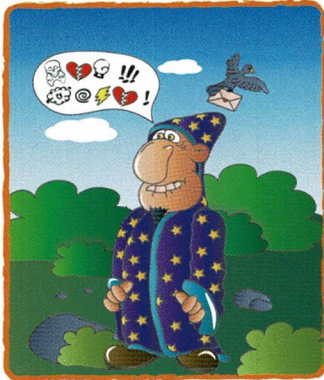
Wokół Lisiej Ambony (Fuchskanzel)



Dawno dawno temu, przed wieloma laty, kiedy na zamkach żyły piękne nadworne panny i rycerze pewnego dnia wydarzyła się następująca historia:



Na zamku Karlsfried żyła sobie śliczna nadworna panna Karlina. Dumny rycerz Walter, który mieszkał na zamku Oybin zakochał się w niej na śmierć. Karlina odwzajemniła jego uczucia. Zakochani wysyłali sobie listy miłosne pocztą gołębią.

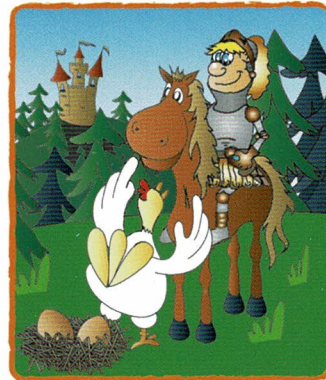
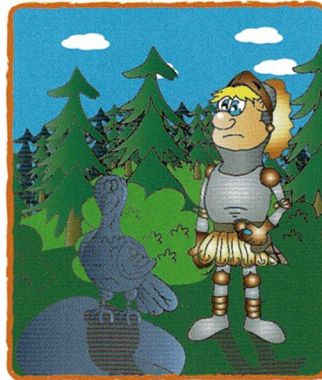


Tymczasem pewien zły czarownik Raffne również zakochał się w Karlinie i bardzo był zazdrosny o rycerza Waltera.

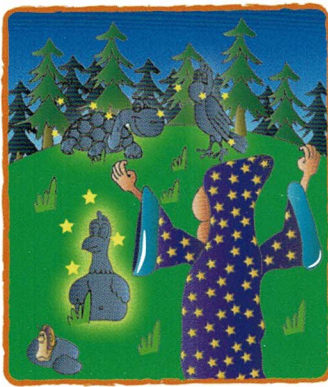
Pewnego dnia czarownik zauważył z góry Scharfenstein, jak gołąb z listem robi sobie przerwę na kamieniu. Aby zapobiec, żeby list dotarł do rycerza Waltera zamienił gołębia w kamień.



Rycerz Walter długo czekał na gołębia. W trosce o Karlinę wybrał się jednak na zamek Karlsfried.



Za dużą skalną ścieżką zauważył nagle skamieniałego gołębia. Spiesząc się w kierunku góry Töpfer napotkał kurę znoszącą jaja. Ona opowiedziała mu o czarowniku Raffne, który próbował porwać Karlinę.



Zezłoszczony pomocą zwierząt zły Raffine zaczął czarować wszystkie zwierzęta w Górach Żytawskich w kamienie. Ze strachu przed nadchodzącym czarownikiem Karlina uciekła do lasu i skryła się między skałami. Raffine nie mógł nigdzie jej znaleźć i ze złości zniszczył zamek Karlsfried. Kiedy rycerz Walter dostał na zamek zastał już tylko ruiny. Nie chcąc, żeby zły czarownik zadał jeszcze kiedykolwiek komuś cierpienia, odciął mu jego czarodziejską brodę.



Przeszczęśliwi odnalazł całą i zdrową Karlinę. Od tamtego czasu żyli oboje szczęśliwi na zamku Oybin. A skamieniałe zwierzęta odkrywać można w Górach Żytawskich do dziś.

Dobrej zabawy podczas odkrywczych wędrówek!

Impressum

Informacje i kontakt

Touristische Gebietsgemeinschaft
Naturpark Zittauer Gebirge/Oberlausitz e.V.
www.zittauer-gebirge.com
Stadtverwaltung Zittau, Eigenbetrieb Forstwirtschaft
Markt 1, 02763 Zittau, Tel. 03583 752200
www.zittau.de

Partner

Jizerská o.p.s., www.jizerskaops.cz

Druk

Gustav Winter
Druckerei und Verlagsgesellschaft Herrnhut

Grafika/ilustracje

Maik Zappe, Olbersdorf
egmontmedien, René Egmont Pech, Rietschen

Tłumaczenie Barbara Höger



www.zittauer-gebirge.com/Steinzoo



Ziel 3 | Cíl 3
Ahoj sousede. Hallo Nachbar.
2007-2013. www.ziel3-cil3.eu



Europäische Union. Europäischer Fonds für regionale Entwicklung: Investition in Ihre Zukunft / Evropská unie. Evropský fond pro regionální rozvoj: Investice do vaší budoucnosti

